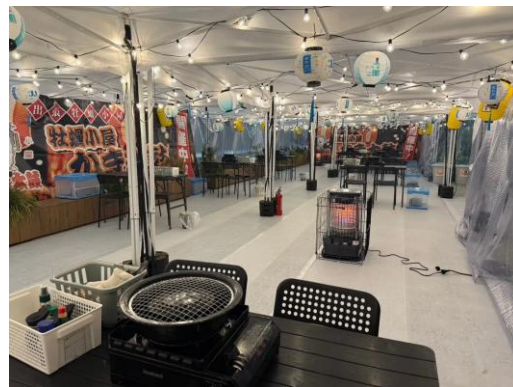


報道関係者各位



エクセル屋上に「牡蠣小屋 かき太鼓」がNEWOPENします！

水戸ステーション開発株式会社（本社：茨城県水戸市宮町一丁目1番1号 代表取締役社長：石井 圭）が運営する「水戸駅ビル エクセル」では、2025年12月19日に「牡蠣小屋 かき太鼓」が期間限定でオープンいたします。漁港直送の牡蠣なので、格安価格で新鮮な牡蠣を心ゆくまで堪能頂くことができます。



※写真はイメージです。

「牡蠣小屋 かき太鼓」は、～漁港町の牡蠣小屋が都会に出現～をコンセプトに、三陸沖や大船渡をはじめ、全国各地の漁港から届く新鮮かつ臭みのない食べやすい牡蠣をリーズナブルに楽しめる牡蠣小屋です♪
全席テントがあり、横幕で風が入らないよう囲まれているので、冬でも暖かく牡蠣を楽しむことができます。牡蠣の食べ放題コースの他、海鮮・お肉・おつまみの単品メニュー、アルコール・ソフトドリンクメニューも充実しております。

店舗概要

【ショップ名】 牡蠣小屋 かき太鼓 水戸エクセル店

【業種】 飲食

【場所】 水戸駅ビル エクセル 屋上

茨城県水戸市宮町1-1-1 *JR水戸駅直結

【営業時間】 平日 17:00～22:00

(L.o. 料理 21:00 / ドリンク 21:30)

土日祝 11:00～22:00

(L.o. 料理 21:00 / ドリンク 21:30)

※休業日は館の休業日に準ずる

出店企業

【会社名】 株式会社スタンドケイ

【代表者】 名倉 昂佑

【本社】 大阪府大阪市北区小松原町2-4

大阪富国生命ビル 4F テラプロジェクト内



※写真はイメージです。

【本件に関するお問い合わせ】

水戸ステーション開発株式会社 営業部 開発企画チーム 蛭田・館

(msk-kaihatsu@msk.jregroup.ne.jp)

電話：029-231-7711（受付時間：10:00～18:00）FAX：029-231-7719